



# Femmes & détention

Une zone d'ombre

---

**96,3%**

des personnes  
détenues sont des  
**hommes**

**50%**

reçoivent des visites  
en grande majorité de  
**femmes**

# « Une expérience carcérale élargie »

---

Source : Caroline Touraut, *La famille à l'épreuve de la prison*, Paris, PUF, 2012


# Des femmes non considérées voire invisibilisées

## ***BULLETIN ARRIVANT***

### **Centre Pénitentiaire de Nantes**

***Quartier Centre de détention***

Partie du référentiel	Numéro	Libellé de l'engagement ou de la disposition	Libellé du document	Type de document	Version initiale	Version en vigueur	Rédacteur	Vérificateur	Approbateur	Liste des destinataires
Partie 5	1.1.6	Programme d'accueil	Bulletin arrivant	Guide d'accueil	Avril 2007	06/06/23	Secrétariat QCD	Directrice Adjointe QCD	Directrice QCD	Population pénale





**Et un bulletin à destination des familles ?**

Bulletin arrivant à destination des détenus

# Des femmes non considérées voire invisibilisées

## Familles de prisonnier : quels sont leurs droits ?

Rédigé par des auteurs spécialisés Ooreka • À jour en December 2023

### Sommaire

- Droit d'être informé de l'incarcération
- Droit de correspondre avec le prisonnier
- Droit d'envoyer de l'argent
- Droit de visite du prisonnier
- Droit au rapprochement avec le prisonnier
- Information en cas de suicide

**Des droits ou des devoirs ?**

**Comment replacer ces  
femmes comme sujets  
vis-à-vis des institutions  
judiciaires et carcérales ?**

## **1. Allez vers ces femmes**

Interroger et comprendre les besoins  
Aller sur le terrain au centre de détention

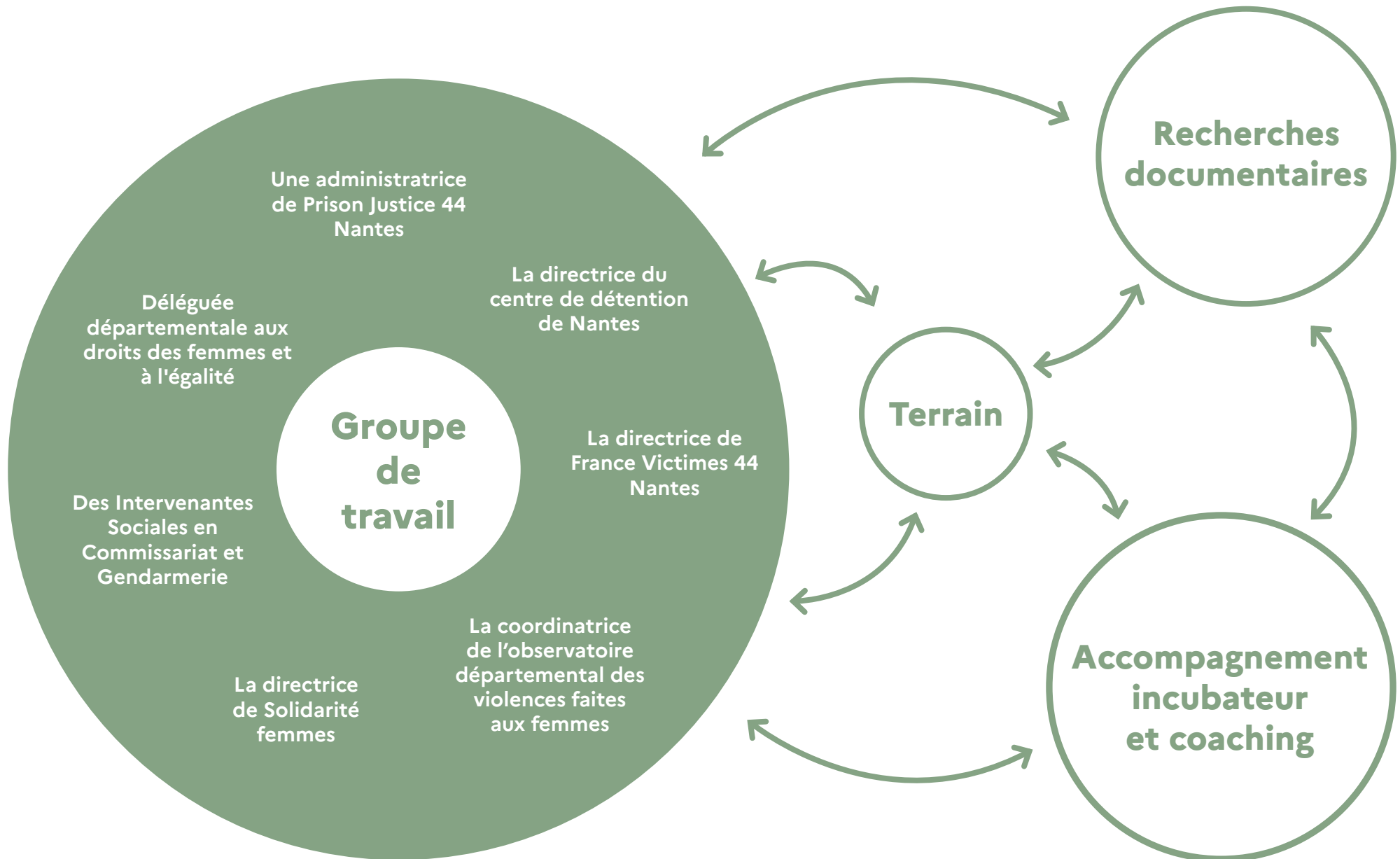


## **2. Le rôle des institutions**

Faire remonter les besoins du terrain  
pour mieux accompagner les femmes  
et les familles de détenus



# Contexte et méthode



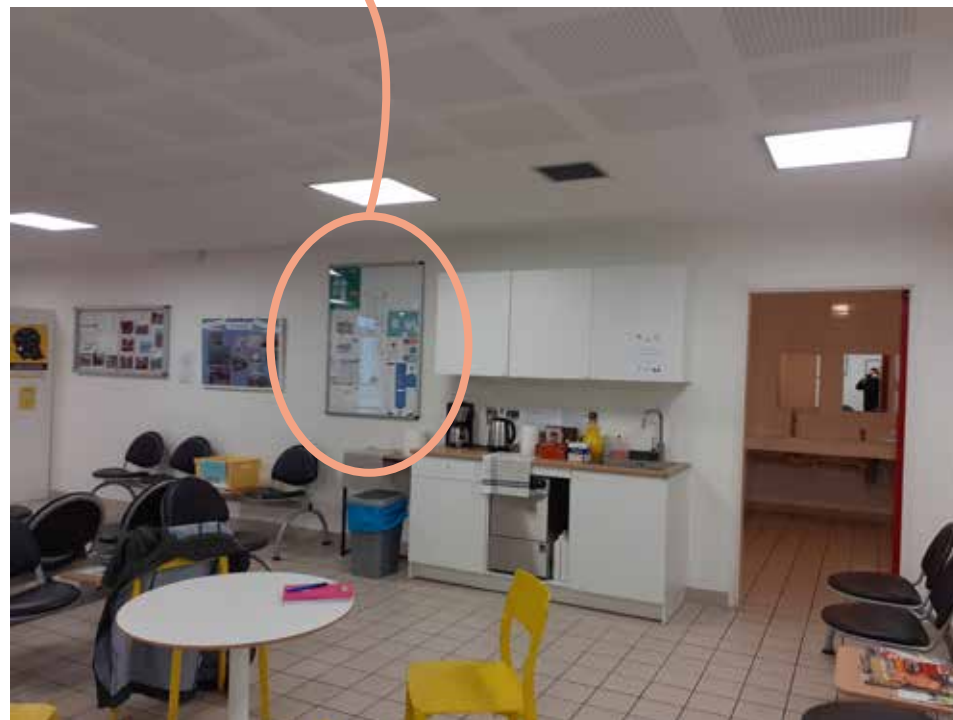
# Un premier terrain

Des informations à destination des familles inadaptées / non vues

Le parloir :

- 2h maximum par week-end
- D'une traite ou sur 2 jours
- 1h minimum avant le parloir pour ne pas louper l'appel.

Une source de stress



Premier terrain au local famille du centre de détention de Nantes, samedi 10 juin 2023, avec Prison justice 44

# D'un dispositif de conscientisation...



« Destination parloir » : Fresque réalisée dans le cadre de la J2 de l'incubateur

Un parcours - parmi d'autres -  
effectué par une femme lorsqu'elle  
s'apprête à rendre visite à son  
conjoint détenu

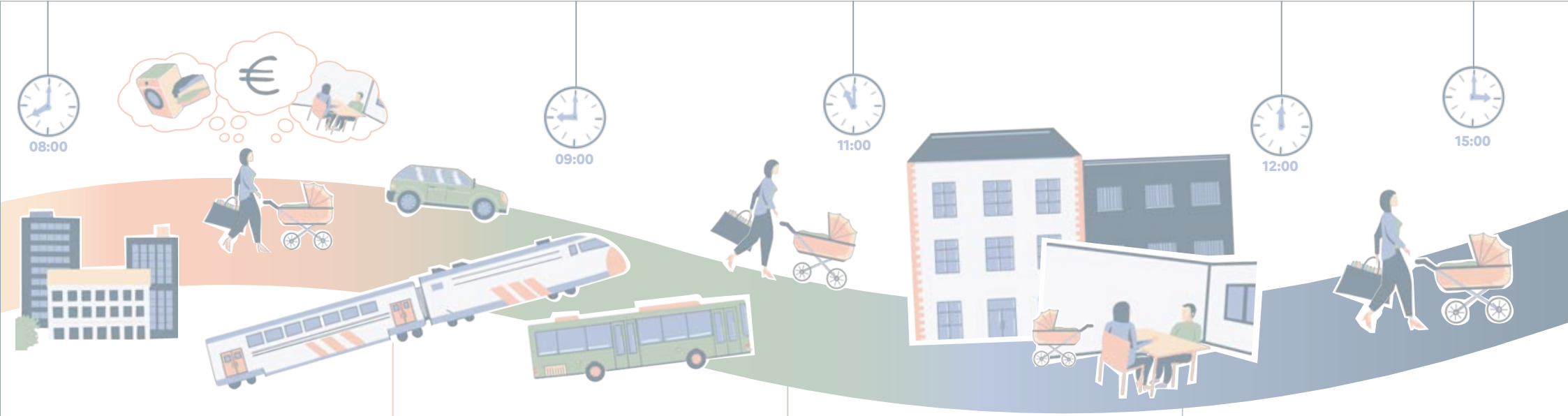
# ... à un dispositif d'écoute et de recueil des besoins...



L'importance  
de la médiation



Test in situ de la fresque au centre de détention de Nantes, samedi 11 novembre 2023



Et vous, à quoi vous pensez quand vous allez au parloir ?

Et vous, comment se passent les trajets ?

Et vous, comment ça se passe au parloir ?

Et vous, comment ça se passe après la visite au parloir ?

« C'est bien qu'on s'intéresse à ce que je ressens »

« J'amène du linge propre toutes les semaines, comme ça ça sent comme à la maison »

« Merci, cela me permet de me décharger. Il manque la colère et la frustration »

« Je n'étais pas disponible avant le parloir, mais maintenant je peux exprimer mes émotions »

# ... à un kit d'accueil

- La fresque « destination parloir »

Fresque, émojis, protocole d'utilisation

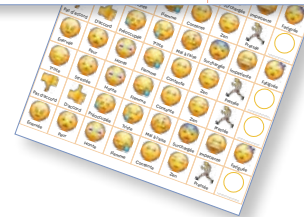
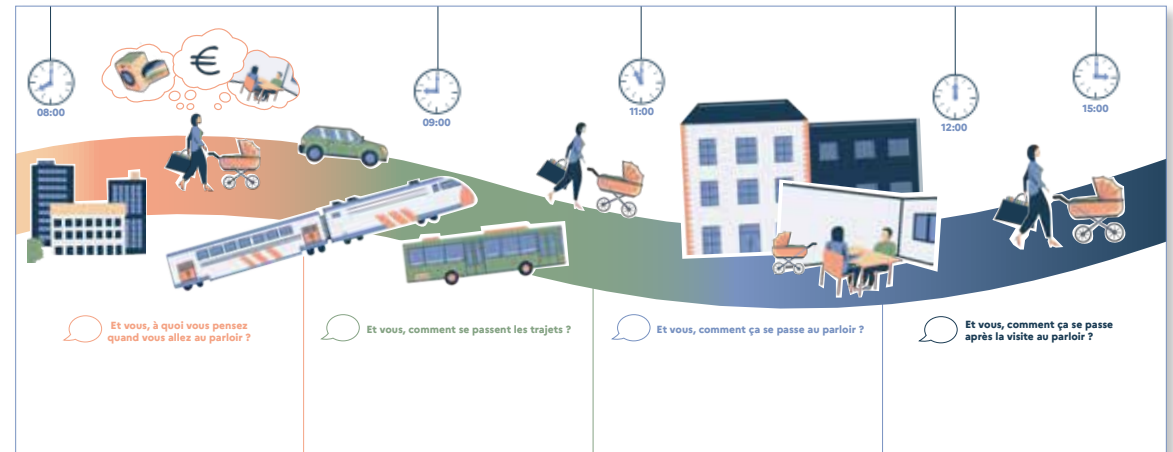
> Allez vers les familles, recueillir les besoins

- Un livret d'accueil des familles

Co-construit avec les familles avec des informations sur la vie en détention, des champs remplissables/personnalisables, des numéros utiles...

Proposé par l'institution pénitentiaire à destination des familles

> Mieux accompagner les femmes et familles de détenus



**Merci !**